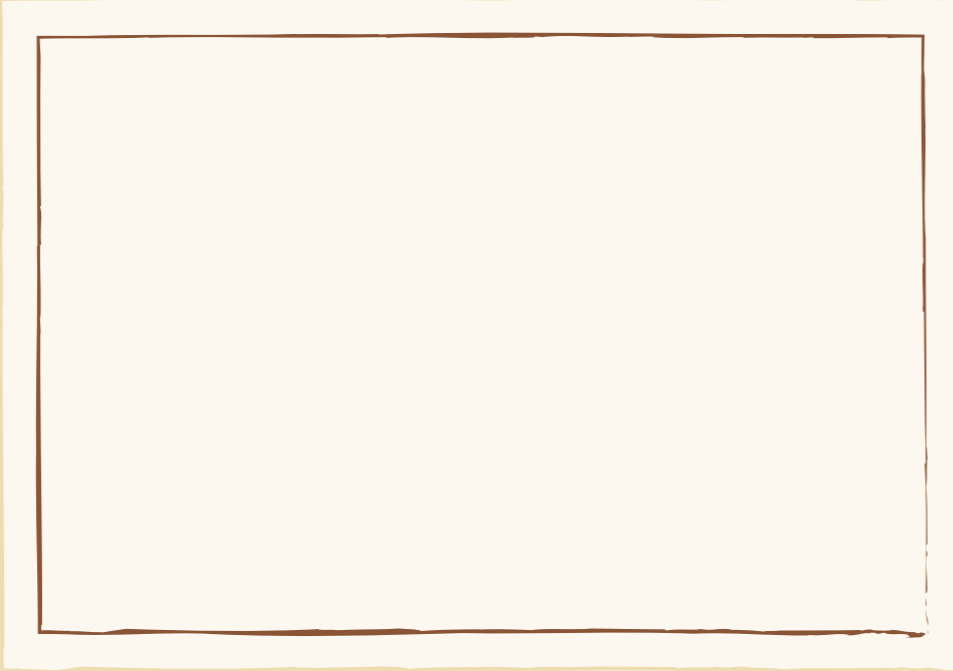


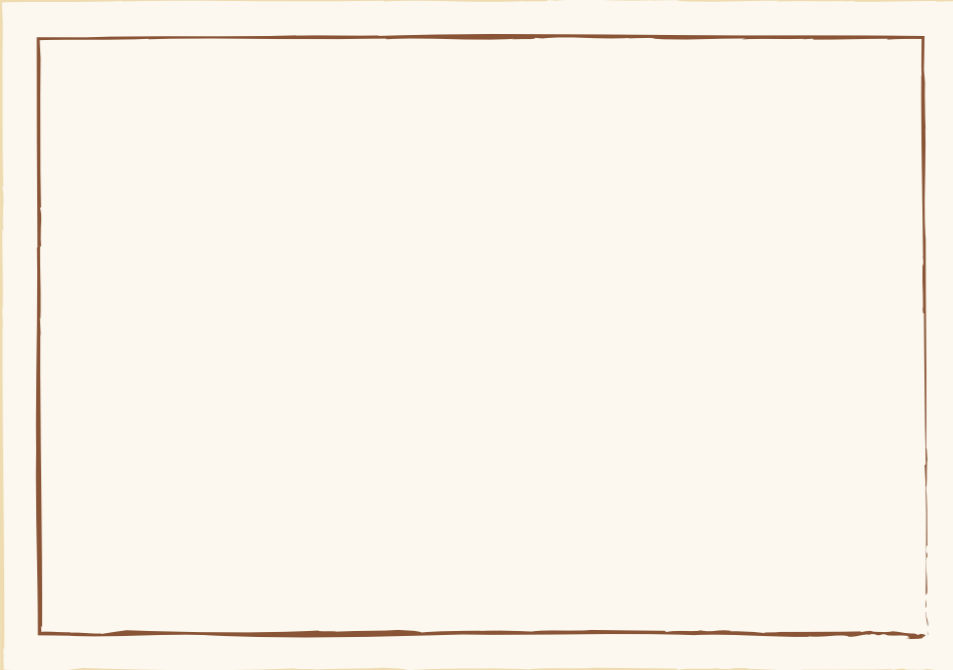
松きゅうりの料理コンテスト

松きゅうり
応募作品写真
し判サイズ3枚張付してください

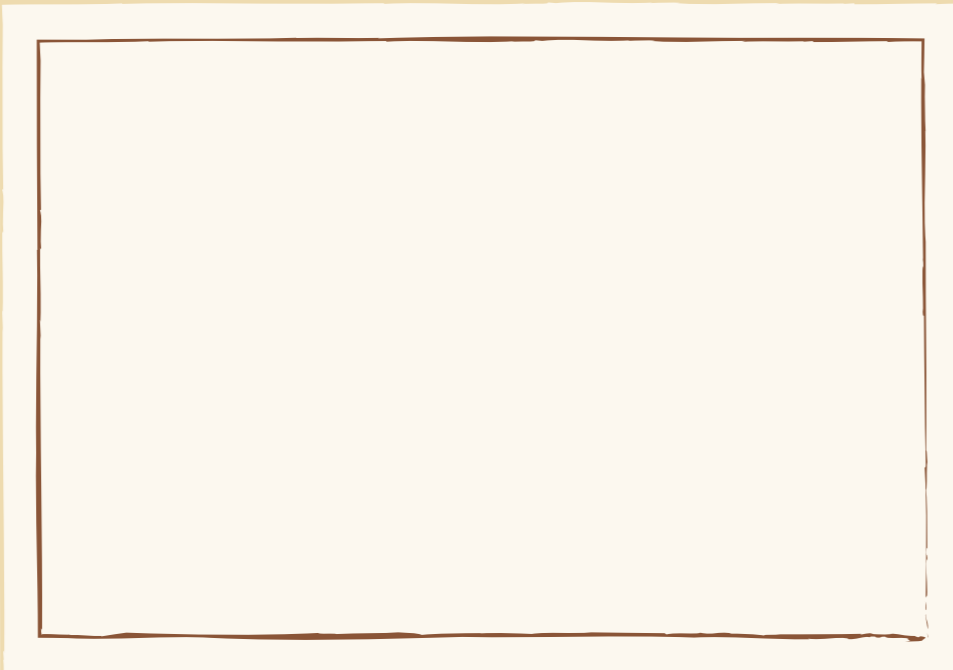
1.自由なアングル



2.斜め45度からの
全景アングル



3.真上からの
全景アングル



平成28年
12月12日 月
平成29年
1月31日 火



最優秀賞 1名
賞状と副賞3万円相当

優秀賞 2名
賞状と副賞1万円相当



松ブランド とは?

かつて、松林の松葉を、かまどや風呂の焚き付け用に利用されてきましたが、生活様式の変化によって利用されなくなり、松林に堆積したままの松の生育に少なからず影響を及ぼしています。こうした中で、未利用バイオマスである松葉を堆肥として活用した農作物の栽培に取り組み、松林の保全と農作物のブランド化による地域農業を目指しています。「黒潮からの風と太陽」自然いっぱい育てた松葉(落ち葉)をふんだんに利用した、松葉堆肥で育てた農作物を松ブランドといいます。



松きゅうり



松トマト



松いちご



「松きゅうりの料理コンテスト」募集要項

1. 募集内容

きゅうりを使ったオリジナリティあふれるきゅうりレシピを募集します。

2. 応募期間

平成28年12月12日(月)～平成29年1月31日(火)迄

3. 応募資格

プロ・アマ問わず、どなたでもご応募いただけます。
また、ご家族やグループでの応募も可能ですが、代表者1名を応募者とします。

4. 応募条件

- * テーマを「きゅうり料理」とします。
- * 未発表のオリジナル料理に限ります。
- * 飲食物(スイーツ、菓子を含む)であれば種類は問いません。
- * 当日コンテストに出席できる方に限ります。(代理人可)
- * 応募点数に制限はありません。
- * 応募作品の著作権及び映像、出版物その他への使用権は、主催者に帰属します。
- * 優秀なアイデアを元に商品化し、販売する可能性があります。またアイデアにアレンジを加えることもあります。

5. 応募方法

郵送・持参応募(プリント応募)

右の応募用紙を切り取り、必要事項をご記入の上、下記住所まで送付もしくは持参してください。

〒644-0044
和歌山県日高郡美浜町和田1138-278
美浜町役場 産業建設課
TEL 0738-23-4951
<http://www.town.mihama.wakayama.jp/>



WEB応募

役場及び商工会のホームページより、必要事項をご入力の上、写真画像(規格:2MB以下)を添付しご応募ください。

〒644-0044
和歌山県日高郡美浜町和田1138-278
美浜町商工会
TEL 0738-22-8193
<http://www.naxnet.or.jp/~s-mihama>



必要事項 ・氏名 ・性別 ・年齢 ・住所 ・電話番号 ・FAX ・メールアドレス ・作品名 ・材料 ・作り方 ・アピールポイント
・作品の写真(①自由なアングル ②斜め45度からの全景アングル ③真上からの全景アングル)

6. 審査方法

書類審査/平成29年2月上旬

応募作品の中から審査により、コンテスト出場作品を決定します。入選者には個別連絡します。

コンテスト 平成29年2月18日(土) 13時～

7. 表彰

コンテスト終了後に表彰式を行います、以下の賞を授与します。

- 👑 最優秀賞 1名 賞状と副賞3万円相当
- 👑 優秀賞 2名 賞状と副賞1万円相当

8. 主催

美浜町・美浜町商工会

「松きゅうりの料理コンテスト」応募用紙

フリガナ
氏名 _____ 性別 男 ・ 女 年齢 _____

〒
ご住所 _____

電話番号 (携帯) _____ FAX _____

メールアドレス _____

作品名

材料

作り方

アピールポイント



煙樹ヶ浜松林イメージキャラクター まつりん & ぼっくりん